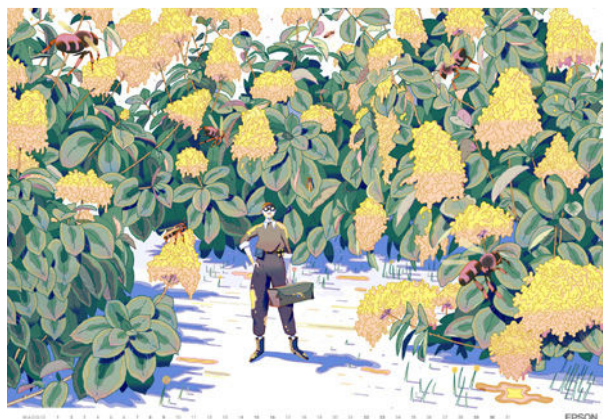


CALENDARIO Epson 2021

“Colorseeker” dà inizio a un nuovo viaggio con i più affermati illustratori italiani

Per il calendario Epson è giunto il momento di una svolta. Dopo aver celebrato, negli ultimi 20 anni, i grandi fotografi italiani, comincia ora un nuovo percorso per raccontare un'espressione artistica, l'illustrazione, che nel digitale trova una nuova ricchezza espressiva, rivelando una mirabile sintesi grafica fra colore e segno. E a dare corpo e vividezza alle creazioni artistiche, sono sempre i sistemi di stampa Epson che affrontano e ancora una volta superano la nuova sfida.

Cinisello Balsamo, 26 novembre 2020 –
Colore, precisione, emozione: quest'anno il calendario Epson apre un nuovo capitolo nella celebrazione dell'immagine e dei suoi autori. Dopo vent'anni in cui ha raccontato i grandi protagonisti della fotografia italiana, Epson comincia un nuovo percorso dove sarà l'illustrazione italiana con i suoi autori a dare vita alla narrazione di una forma d'arte ricca di grandi talenti.



Il mese di Maggio del Calendario Epson 2021.
Illustrazione di Gianluca Foli.

A inaugurare questo viaggio è Gianluca Foli, artista che ha all'attivo collaborazioni prestigiose con editori nazionali e internazionali, e che, per il Calendario Epson 2021 **“Colorseeker: l'origine dei colori”**, ha immaginato e creato un personaggio straordinario.

“Il compito di *Colorseeker* – spiega Gianluca Foli – è di girare il mondo in cerca del colore per raccoglierne la bellezza nascosta nella natura. È il viaggio in cui il singolare si trasforma in universale, in cui digitale e analogico coesistono e collaborano per fare in modo che i

www.epson.it

colori incontrati siano vividi e catturino gli occhi degli spettatori, come se quegli azzurri, gialli o rossi raccolti dal nostro *Colorseeker* venissero visti davvero per la prima volta”.

Attraverso i sistemi di stampa professionale Epson, chiamati a dare concretezza a questi colori mai visti prima, prendono vita pinguini blu in lucenti paesaggi di ghiaccio, rigogliose foreste di fiori gialli sorvolate da api dalle inusuali proporzioni, ambienti esotici con scimmie dispettose spruzzate di un azzurro denso e luminoso: è la vitalità e l'energia del colore quella che si sprigiona dalle linee morbide dei disegni di Foli, il terreno comune che ha fatto incontrare l'autore ed Epson, ognuno con la propria cifra espressiva: la creatività e l'arte, per l'illustratore; la ricerca e la tecnologia, per la società che da sempre accompagna i creativi nei loro percorsi professionali.

È su questo terreno, quindi, che si è sviluppato il racconto di *Colorseeker*: oltre al linguaggio del disegno rappresentato dalle dodici tavole del calendario, questa narrazione prende vita anche nel suggestivo diario di viaggio che, attraverso poetici haiku, brevi liriche tradizionali giapponesi composte di soli tre versi, evoca in chiave fiabesca le emozioni del personaggio, alter ego dell'illustratore.

Massimo Pizzocri, Amministratore delegato di Epson Italia afferma: “In questi 20 anni il calendario, nato per dimostrare la qualità dei nostri sistemi di stampa, è stato firmato da grandi maestri della fotografia italiana ed è diventato un vero e proprio oggetto da collezione. Con il Calendario Epson 2021 inauguriamo un nuovo filone dedicato all'arte dell'illustrazione. Un percorso sfidante per noi, tutto da scoprire e al quale ci siamo subito appassionati. Con Gianluca Foli abbiamo trovato una straordinaria affinità che ci ha permesso di dare concretezza ad un progetto originale che ci riempie di orgoglio perché, grazie anche alla nostra tecnologia, abbiamo ottenuto un risultato finale davvero straordinario”.

Il Calendario 2021: una cura artigianale che si rinnova.

Colorseeker, l'origine dei colori, prodotto in serie limitata e numerata, ripropone la perfetta unione fra eccellenza tecnologica e cura artigianale che contraddistingue il Calendario

Epson sin dalle origini e ne fa un prezioso oggetto da collezione. Anche per l'edizione 2021, l'immagine è il risultato di una mirabile sintesi di creatività, talento artistico e sofisticato utilizzo degli strumenti di tecnologia digitale. Ogni tavola è disegnata e dipinta da Folì con acquerelli e acrilici tradizionali. Successivamente le immagini sono acquisite con scanner Epson Perfection V850 Pro, da sempre strumento di lavoro dell'artista, e quindi elaborate graficamente a livello digitale. L'illustrazione è pronta quindi per diventare pagina del calendario, sintesi di grafica e immagine, ed essere stampata, un foglio alla volta, con tecnica Fine Art, da SureColor SC-P6000 su carta *Epson Fine Art Cotton Smooth Natural*. Il risultato è straordinario: i colori appaiono densi, le sfumature ricche e variegata, i cromatismi vibranti e Colorseeker prende vita nel suo mondo primigenio di puro colore.

Gianluca Folì, l'illustratore che inaugura una nuova era per il calendario Epson.

Straordinario illustratore riconosciuto e premiato a livello internazionale, Gianluca Folì lavora dal suo studio di Grottaferrata nei Castelli Romani. Ha sviluppato progetti con clienti in tutto il mondo, a partire da editori italiani (Feltrinelli, Mondadori, Laterza, DeAgostini, per citarne alcuni) sino a grandi testate nazionali e internazionali (da Il Corriere della Sera al The New York Times e The Wall Street Journal), oltre a collaborazioni con importanti marchi e agenzie di comunicazione e pubblicitarie. Nel 2015 è stato premiato dalla *Society of Illustrators di New York* con la medaglia d'oro, categoria *Editorials and Books*, e nello stesso anno è stato medaglia d'argento alla *Society of Illustrators di Los Angeles*. È stato inoltre selezionato per due anni consecutivi da *Creative Quarterly*, *Applied Arts Annual* e *Communications Arts Annual*. Il suo lavoro di illustratore è stato esposto in varie collettive in Italia e all'estero: a New York presso il *Museum of American Illustration* per la 53esima e la 57esima esposizione della Society of Illustrators NY, a Tokyo presso la *Dazzle Gallery* e l'*Istituto Italiano di Cultura* in Giappone e a Los Angeles, per la 50esima e la 56esima esposizione della *Society of Illustrators LA*.

Gruppo Epson

Epson è leader mondiale nel settore tecnologico e si impegna a mettere in contatto persone, cose e informazioni con le sue tecnologie proprietarie efficienti, compatte e di precisione. Obiettivo dell'azienda è guidare le innovazioni e superare le aspettative dei clienti nei settori della stampa a getto d'inchiostro, della videoproiezione, dei prodotti indossabili e della robotica. Con il suo contributo, Epson persegue la realizzazione di una società sostenibile e si impegna nello sforzo continuo per il raggiungimento degli Obiettivi di Sviluppo Sostenibile delle Nazioni Unite.

www.epson.it

Guidato da Seiko Epson Corporation, con sede in Giappone, il Gruppo Epson genera un fatturato annuo di oltre 1.000 miliardi di Yen (circa 8,5 miliardi di euro).

<http://global.epson.com>

Environmental Vision 2050

<http://eco.epson.com/>

Epson Italia

Epson Italia, sales company nazionale, per l'anno fiscale 2019 (aprile 2019 – marzo 2020) ha registrato un fatturato di oltre 255 milioni di Euro e impiega circa 225 persone. <http://www.epson.it>

Per ulteriori informazioni:

Epson Italia

Silvia Carena – PR & Social Media Manager

tel. 02.66.03.21

silvia_carena@epson.it

Via Viganò De Vizzi, 93/95

Cinisello Balsamo (MI)

www.epson.it

Attitudo - Giuseppe Turri

Ufficio stampa Epson Italia

Corporate e Prodotti IT

tel. 0362.18.29.080 - 335.73.90.945

giuseppe.turri@attitudo.it

Corso Italia 54

Bovisio Masciago (MB)

www.attitudo.it